

le cnam  
Grand Est



# Formations 2021-2022



Certification qualité délivrée au titre des catégories actions de formation, et actions permettant de faire valider les acquis de l'expérience.



Le Cnam bénéficie du soutien financier de la Région Grand Est



*L'Europe s'invente chez nous*

# SOMMAIRE

Définissons  
ensemble  
votre projet !

p.5



Nos solutions  
au service  
de votre projet !

p.6

Infos pratiques

p.9

Nos tarifs

p.10

Vous inscrire  
Nous contacter  
Le Cnam  
c'est aussi...

p.11

Parcours  
tertiaires

p.14

Parcours  
scientifiques  
et techniques

p.19



Unités  
d'enseignement  
tertiaires

p.22

Unités  
d'enseignement  
scientifiques  
et techniques

p.26



**6 327** auditeurs dont **3 588** actifs  
(salariés, indépendants ou  
demandeurs d'emploi)\*

**892** chargés d'enseignement

**105** parcours de formation

**150** unités de formations à distance

\* au 28 juin 2021

## **LEADER DE LA FORMATION PROFESSIONNELLE SUPÉRIEURE**

*Des diplômes reconnus*

*Des enseignants professionnels*

*Des modalités de formation souples*

*Un accompagnement de votre parcours*

## **DÉFINISSONS ENSEMBLE VOTRE PROJET !**

***Vous êtes salarié ? Indépendant ? En recherche d'emploi ?***

### **POURQUOI VOUS FORMER AU CNAM ?**

- Je souhaite maintenir mes compétences pour rester performant dans mon emploi
- J'ai l'ambition de progresser dans ma vie professionnelle
- J'envisage une reconversion
- Je dois acquérir de nouvelles compétences pour (re)trouver un emploi





***Vous avez coché au moins une de ces cases ? Bienvenue au Cnam !***

### **COMMENT SE FORMER AU CNAM ?**

À vous maintenant de définir votre objectif :

- Je souhaite obtenir un diplôme ou un certificat
- Je souhaite suivre un cours à la carte pour développer une compétence
- Je souhaite suivre une formation courte en journée

### **CHOISISSEZ LA MODALITÉ ADAPTÉE À VOTRE SITUATION**

- Des cours du soir et le samedi matin pour me permettre de poursuivre mon activité professionnelle 
- Des cours à distance pour me former où et quand je veux 
- Un mix de cours du soir et de cours à distance (modalité hybride) 
- Des cours en journée pour aller plus vite 

# NOS SOLUTIONS AU SERVICE DE VOTRE PROJET !

## NOS FILIÈRES DE FORMATION

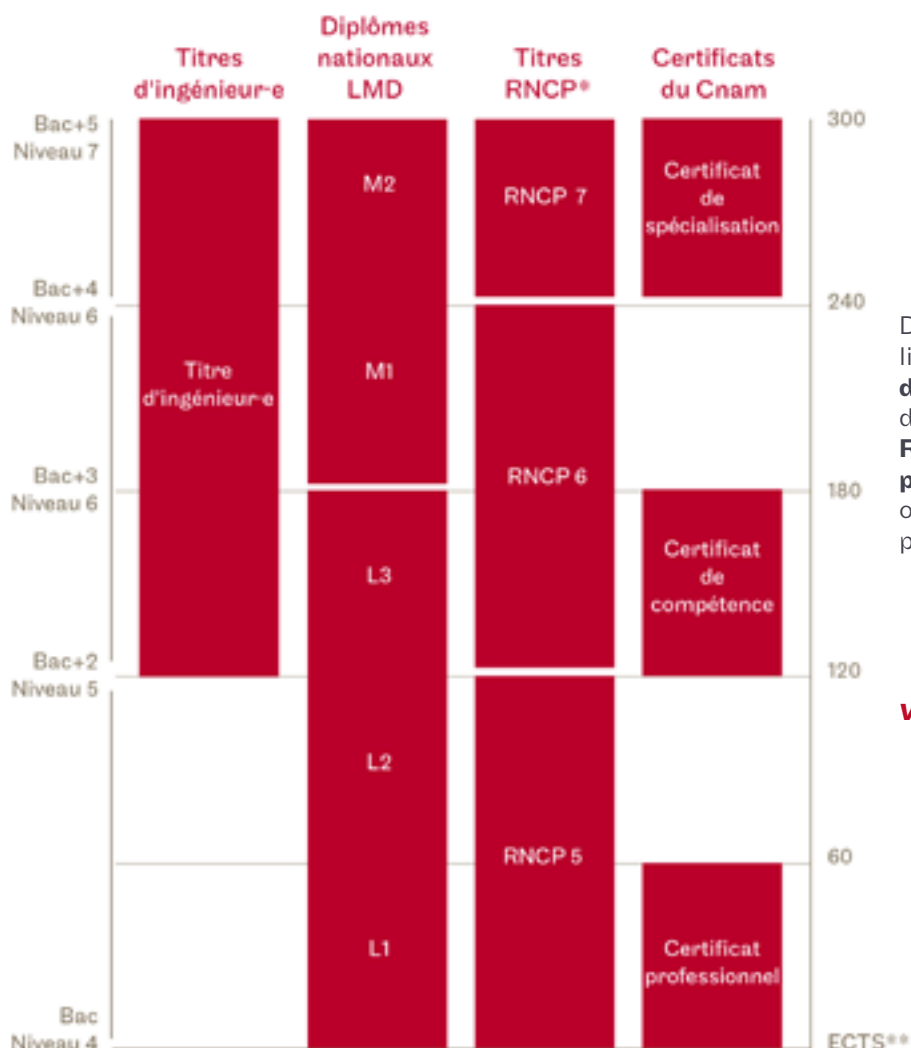
### LES MÉTIERS DU TERTIAIRE

- Accueil, orientation, intervention sociale
- Commerce, marketing
- Comptabilité, finance de l'entreprise
- Entrepreneuriat
- Gestion, management
- Immobilier
- Psychologie du travail
- Ressources humaines, formation

### LES MÉTIERS DES SCIENCES ET DES TECHNIQUES

- Bâtiment et travaux publics, génie civil
- Chimie
- Électronique, électrotechnique
- Énergétique
- Informatique, cybersécurité
- Mécanique, automatique, production
- Santé, sécurité, prévention des risques

## NOS DIPLÔMES ET CERTIFICATS



Du Bac+1 au Bac+5, vous avez la possibilité de suivre des parcours menant à des **diplômes reconnus par l'État** (licences, diplômes d'ingénieurs), **enregistrés au Répertoire national des certifications professionnelles** (Titre de niveau 5 à 7) ou **propres au Cnam** (certificats de compétence, certificats professionnels).

**De nombreuses possibilités de passerelles existent, vous permettant de progresser à votre rythme !**

\* Répertoire national des certifications professionnelles

\*\* Crédits européens

## NOS FORMATIONS COURTES EN JOURNÉE

Certaines formations sont construites spécifiquement pour les demandeurs d'emploi de la Région Grand Est avec des modalités d'organisation adaptées à leur statut : 18 heures de cours par semaine (trois jours par semaine sur une durée de 3 à 6 mois). Cela vous permet de concilier temps de formation et recherche d'emploi active.



## NOS UNITÉS D'ENSEIGNEMENT À LA CARTE

Les formations du Cnam sont composées d'unité d'enseignement parmi lesquelles vous pouvez piocher en fonction de vos besoins. Pour retrouver toutes les unités d'enseignement disponibles et nos programmations d'ouverture, rendez-vous sur :

[cnam-grandest.fr/ue](http://cnam-grandest.fr/ue)

### NOUVEAU !

Plus de 90 unités d'enseignement (UE) peuvent être retransmises en direct depuis un centre d'enseignement et vous pouvez les suivre quelle que soit votre localisation : au centre d'enseignement émetteur, dans un hub des compétences, depuis votre domicile...

## VALIDEZ VOS ACQUIS ET VOTRE EXPÉRIENCE

- La validation des acquis de l'expérience (VAE) vous permet de valider tout ou partie d'un diplôme.
- La validation des acquis professionnels et personnels (VAPP) vous permet d'être dispensé des prérequis nécessaires à l'entrée en formation.
- La validation des études supérieures (VES) vous permet d'obtenir, en totalité ou en partie un diplôme, par reconnaissance des études suivies en France ou à l'étranger.

### Renseignez-vous !

[cnam-grandest.fr/vae](http://cnam-grandest.fr/vae)



## NOS FORMATIONS EN SOIRÉE

Les formations en soirée et le samedi matin du Cnam sont particulièrement adaptées aux salariés.

Les cours ont lieu le soir en semaine (généralement entre 18h-18h30 et 21h-21h30) et le samedi matin dans les centres d'enseignement du Cnam en Grand Est, vous permettant de concilier reprise d'études et vie professionnelle.



## NOS FORMATIONS HYBRIDES ET À DISTANCE

Pour faciliter l'accès à la formation, le Cnam propose des parcours de formation à distance *via* Internet. Cette modalité vous permet une grande souplesse dans le choix des moments et des lieux d'apprentissage. Le Cnam est numéro 1 du classement Le Point-Statista pour la formation à distance !

Il est également tout à fait possible de choisir de mixer cours en présentiel et cours à distance, vous laissant la liberté d'organiser au mieux votre temps de travail.

## FAITES LE POINT SUR VOS COMPÉTENCES

Le bilan de compétences vous aide à faire le point sur vos compétences, aptitudes et motivations pour amorcer un changement de vie professionnelle. Il aboutit à un plan d'action vous permettant de concrétiser votre projet.



### CALENDRIER 2021/2022

- **Les cours du soir et à distance :**
  - 1<sup>er</sup> semestre : du 27 septembre 2021 au 12 février 2022 (avec une interruption des cours du 20 décembre 2021 au 02 janvier 2022 inclus)
  - 2<sup>nd</sup> semestre : du 14 février 2022 au 2 juillet 2022
- **Les cours en journée :** les formations débutent tout au long de l'année, reportez-vous à la fiche formation concernée sur [cnam-grandest.fr](http://cnam-grandest.fr)
- **Des réunions d'information** relatives à la validation des acquis sont organisées tout au long de l'année dans nos centres d'enseignement.

### LES RENDEZ-VOUS POUR AFFINER VOTRE PROJET :

- **16 septembre 2021 :** réunion d'information dans nos centres d'enseignement ou à distance
- **3/4 décembre 2021 :** portes ouvertes dans nos centres d'enseignement ou à distance
- **17 mars 2022 :** réunion d'information dans nos centres d'enseignement ou à distance
- **10/11 juin 2022 :** portes ouvertes dans nos centres d'enseignement ou à distance

**Attention :** les dates et le format de ces rendez-vous sont susceptibles d'évoluer en fonction de la situation sanitaire. Consultez notre site Internet et nos réseaux sociaux pour suivre nos actualités.

### FINANCER VOTRE FORMATION

Salarié du public ou du privé, vous bénéficiez d'un droit à la formation tout au long de votre vie active. Selon votre profil, des modalités existent pour financer tout ou partie d'une formation, voire être rémunéré pendant la durée de celle-ci.

- **Région Grand Est :** une subvention qui prend en charge 80 % des frais de formation des personnes souhaitant se former. Conditions : résider en Grand Est et justifier d'un an d'expérience professionnelle.
- **AG2R La Mondiale :** permet la gratuité d'une partie du parcours des demandeurs d'emploi affiliés à l'organisme de retraite complémentaire dans le cadre de leur dernier emploi.
- **Pôle emploi :** demande de financement *via* votre conseiller Cnam, qui établit un devis et le dépose sur l'espace Pôle emploi dédié.
- **CPF – Compte personnel de formation :** compte ouvert dès l'entrée dans la vie active, désormais alimenté en euros et non plus en heures.
- **CPF de transition professionnelle :** permet aux salariés de s'absenter de leur poste afin de suivre une formation pour se reconvertir.



## NOS TARIFS

### EXEMPLES DE PRISES EN CHARGE

- **Alexia est actuellement en recherche d'emploi et a comme projet de suivre une formation dans le domaine de la gestion de la paie. Elle a travaillé un an et demi dans divers domaines.**

Nous lui proposons de suivre le certificat de compétence Gestionnaire de paie en journée sur 221 heures au tarif de 566 € dans le cadre de la subvention Région Grand Est (au lieu de 4 020 € au tarif de base).

- **Bernard est actuellement en recherche d'emploi et souhaite se reconvertir dans le domaine comptable.**

Nous lui proposons le Certificat de compétence Assistant comptable en journée sur 289 heures au tarif de 670 € dans le cadre de la subvention Région (4 980 € au tarif de base). De plus, il est éligible au dispositif AG2R La Mondiale qui lui donne droit à la gratuité de deux unités d'enseignement. Finalement, il devra payer uniquement 436 € pour suivre sa formation.

- **Patrick est salarié depuis 15 ans en tant qu'attaché commercial dans le domaine industriel. Il souhaite évoluer et obtenir une licence, car il a actuellement un niveau Bac.**

Nous lui proposons de faire valoir son expérience en mobilisant une VAPP pour obtenir la passerelle avec accès direct en L3 Commerce, vente et marketing. Le cursus lui coûtera 1 028 €, sur deux années de formation en cours du soir et à distance, dans le cadre de la subvention Région (6 900 € au tarif de base).

- **Delphine est en recherche d'emploi. Elle a travaillé dans le domaine de la comptabilité et souhaite approfondir ses connaissances avec le certificat de compétence Contrôle de gestion.**

Nous lui proposons de suivre ce parcours en mixant les modalités de prise en charge. Elle va pouvoir mobiliser son CPF pour le bloc de compétences « Contrôle de gestion et prise de décision en entreprise », constitutif de ce parcours, pour un montant de 1 440 €. Pour le restant de la formation, Delphine va pouvoir bénéficier de la subvention Région, et il restera à sa charge 260 € (au lieu de 3 360 € au tarif de base)

- **Corentin est actuellement salarié dans une entreprise d'informatique en tant que commercial. Il apprécie de plus en plus de travailler dans ce domaine et voudrait envisager une reconversion en informatique.**

Nous l'orientons vers le titre RNCP Technicien développeur dans le cadre d'un dossier de CPF de transition professionnelle. Transition Pro Grand Est pourra être amené à financer toute la formation et une partie du maintien de salaire sur la durée du stage à effectuer, dans le cadre de cette formation.

Prise en charge par un individu éligible à la subvention de la Région Grand Est	<ul style="list-style-type: none"> <li>▪ Financement individuel de 150 € (Droit individuel de base)</li> <li>▪ Unité d'enseignement : 13 €/ECTS pour l'individu (50 € / ECTS pris en charge par la Région)</li> <li>▪ Unité d'activité : 78 € pour l'individu (300 € pris en charge par la Région)</li> </ul>
Prise en charge par AG2R La Mondiale	<ul style="list-style-type: none"> <li>▪ Financement individuel de 150 € (Droit individuel de base)</li> <li>▪ Deux à quatre UE financées par année universitaire</li> </ul>
Application CPF - Mon Compte Formation	<ul style="list-style-type: none"> <li>▪ 180 € l'ECTS soit environ 18 € / heure de formation</li> </ul>
Prise en charge employeur	<ul style="list-style-type: none"> <li>▪ Unité d'enseignement : 120 € / ECTS</li> <li>▪ Unité d'activité : 900 €</li> </ul>
Prise en charge par un individu non éligible à la subvention de la Région Grand Est	<ul style="list-style-type: none"> <li>▪ Financement individuel de 150 € (Droit individuel de base)</li> <li>▪ Unité d'enseignement : 63 € / ECTS</li> <li>▪ Unité d'activité : 378 €</li> </ul>



## VOUS INSCRIRE

Pour vous inscrire, il vous suffit de nous retourner votre dossier d'inscription (téléchargeable dans la rubrique « téléchargements » et sur chaque fiche formation du site Internet) dûment complété par mail à [candidature@cnam-grandest.fr](mailto:candidature@cnam-grandest.fr) :

- avant le 24 septembre 2021 pour la rentrée du 1<sup>er</sup> semestre,
- avant le 11 février 2022 pour la rentrée du 2<sup>nd</sup> semestre,
- deux semaines avant le début de la formation pour les cours en journée.

Après vérification de votre dossier, nous procéderons à votre inscription et vous enverrons vos accès à l'Environnement numérique de formation vous permettant d'accéder au planning de vos cours.

## NOUS CONTACTER

[cnam-grandest.fr](http://cnam-grandest.fr)

### Centre territorial Charleville-Mézières | Verdun | Châlons-en-Champagne

03 26 36 80 00

[reims@cnam-grandest.fr](mailto:reims@cnam-grandest.fr)

### Centre territorial Épinal | Nancy

03 83 85 49 00

[epinal@cnam-grandest.fr](mailto:epinal@cnam-grandest.fr)

[nancy@cnam-grandest.fr](mailto:nancy@cnam-grandest.fr)

### Centre territorial Saverne | Haguenau | Strasbourg

03 68 85 85 25

[strasbourg@cnam-grandest.fr](mailto:strasbourg@cnam-grandest.fr)

### Centre territorial Sélestat | Mulhouse

03 89 42 67 09

[mulhouse@cnam-grandest.fr](mailto:mulhouse@cnam-grandest.fr)

### Centre territorial Thionville | Longwy | Metz

03 87 36 81 60

[metz@cnam-grandest.fr](mailto:metz@cnam-grandest.fr)

### Centre territorial Troyes | Chaumont | Saint-Dizier | Bar-le-Duc

03 51 25 24 29

[chaumont@cnam-grandest.fr](mailto:chaumont@cnam-grandest.fr)

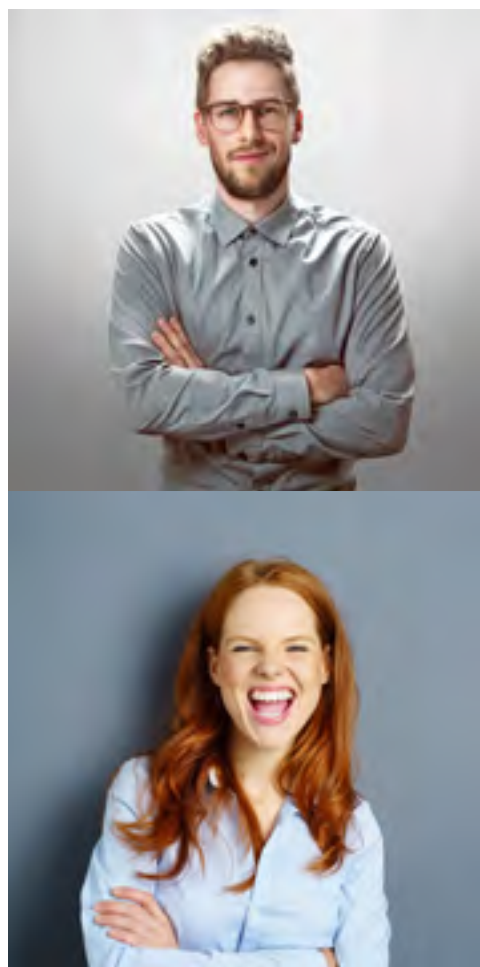
## LE CNAM C'EST AUSSI...

### Des formations en alternance

Avec le Cnam, il est possible d'obtenir un diplôme, de percevoir un salaire, d'exercer un métier qualifié. Une quarantaine de parcours sont proposés en alternance (contrat d'apprentissage ou de professionnalisation) et couvrent de nombreux domaines de formation. Ils sont accessibles à partir du Bac et permettent de valider des niveaux allant du Bac+2 au Bac+5.

### Des services aux entreprises

Formations inter/intra, Ardan, VAE collectives..., le Cnam développe pour les entreprises une gamme de produits visant le maintien et le développement des compétences des collaborateurs et l'adaptation aux évolutions des marchés et de la société.



# **PARCOURS TERTIAIRES**

Intitulé de la formation	Code Cnam					CPF	Niveau entrée	Niveau sortie
<b>Accueil, orientation, intervention sociale</b>								
Certificat professionnel Chargé d'information, d'accueil et d'orientation	CP2900A	Nancy Strasbourg		Reims				
Titre RNCP niveau 5 Chargé d'accompagnement social et professionnel	CPN4200A	Metz Nancy		Reims		X		
<b>Commerce, marketing</b>								
Certificat de compétence E-marketing et e-commerce	CC11000A	Mulhouse Strasbourg		Mulhouse Strasbourg	X			
Certificat professionnel Télévendeur	CP2600A			Mulhouse Strasbourg	X			
Certificat professionnel Attaché commercial	CP3200A				X			
Certificat professionnel Vendeur-conseiller en magasin	CP3900A			Reims	X			
Licence générale Commerce international	LG03602A			Mulhouse Reims Strasbourg	X	X	Bac / Bac+2	Bac+3
Licence générale Commerce, vente et marketing	LG03606A		Mulhouse Strasbourg	Mulhouse Reims Strasbourg	X	X	Bac / Bac+2	Bac+3
<b>Communication, langues</b>								
Unité d'enseignement Anglais professionnel	ANG100				X			
Unité d'enseignement Anglais professionnel	ANG320	Chaumont Metz Mulhouse Nancy Reims Strasbourg	Metz Mulhouse Nancy Reims Strasbourg					
Unité d'enseignement Anglais professionnel	ANG330	Chaumont Metz Mulhouse Nancy Reims Strasbourg	Metz Mulhouse Nancy Reims Strasbourg					



En journée



En soirée



En hybride



À distance




Retrouvez le détail de chaque formation sur  
[www.cnam-grandest.fr/](http://www.cnam-grandest.fr/)-----

Complétez l'adresse  
 par le code Cnam de la formation  
 (ex : [www.cnam-grandest.fr/CP2900A](http://www.cnam-grandest.fr/CP2900A))

Intitulé de la formation	Code Cnam					CPF	Niveau entrée	Niveau sortie
<b>Comptabilité, finance de l'entreprise</b>								
Certificat de compétence Contrôle de gestion	CC1000A		Strasbourg	Mulhouse Strasbourg	X			
Certificat de compétence Gestionnaire de paie	CC11600A	Mulhouse Nancy Strasbourg	Metz Mulhouse Nancy Reims Strasbourg	Metz Mulhouse Nancy Reims Strasbourg	X			
Certificat professionnel Assistant comptable	CP0200A	Épinal Mulhouse Nancy	Nancy	Nancy	X			
Titre RNCP niveau 6 Responsable comptable	CPN6100A			Mulhouse Reims Strasbourg	X	X	Bac+2	Bac+3/4
Titre RNCP niveau 5 Assistant de gestion	CPN7300A			Mulhouse Reims Strasbourg	X		Bac	Bac+2
Diplôme de gestion et de comptabilité (INTEC)	DGC0100A			Nancy	X			Bac+3
Diplôme supérieur de gestion et de comptabilité (INTEC)	DSGC100A			Nancy	X		Bac+3	Bac+5
<b>Droit</b>								
Certificat de compétence Conseil en droit social appliqué à l'entreprise	CC0300A			Metz Mulhouse Strasbourg	X			
Licence générale Droit appliqué à l'entreprise	LG03604A		Mulhouse Strasbourg	Mulhouse Reims Strasbourg	X	X	Bac / Bac+2	Bac+3
<b>Entrepreneuriat</b>								
Titre RNCP niveau 5 Entrepreneur de petite entreprise	CPN4500A			Chaumont Metz Mulhouse Nancy Reims Strasbourg		X		
<b>Gestion, Management</b>								
Certificat de compétence Management opérationnel	CC0600A		Strasbourg	Mulhouse Reims Strasbourg	X			
Certificat professionnel Assistant PME-PMI	CP0600A				X			
Certificat professionnel Assistant administratif	CP3700A			Reims	X			
Diplôme d'établissement Responsable en gestion	DIE9200A		Mulhouse Strasbourg	Mulhouse Strasbourg	X		Bac+2	Bac+3/4
Licence générale Gestion des organisations	LG03601A			Mulhouse Reims Strasbourg	X		Bac / Bac+2	Bac+3

Intitulé de la formation	Code Cnam					CPF	Niveau entrée	Niveau sortie
<b>Immobilier</b>								
Diplôme d'établissement Évaluateur conseil en immobilier	DIE8500A			Nancy				Bac+3/4
Diplôme d'établissement Responsable d'opération immobilière	DIE8600A		Strasbourg	Nancy Strasbourg				Bac+3/4
Titre RNCP niveau 6 Gestionnaire immobilier	CPN8800A		Strasbourg	Nancy Strasbourg		<b>X</b>		Bac+3/4
<b>Psychologie du travail</b>								
Titre RNCP niveau 7 Psychologue du travail	CPN7400A		Metz Reims	Reims		<b>X</b>	Bac+2	Bac+5
Licence générale Clinique du travail et psychologie	LG04103A		Metz	Metz Reims	<b>X</b>		Bac / Bac+2	Bac+3
<b>Ressources humaines et formation</b>								
Certificat de compétence Chargé de développement RH	CC10000A		Strasbourg	Metz Mulhouse Reims Strasbourg	<b>X</b>			
Certificat de compétence Assistant ressources humaines	CC4100A			Metz Mulhouse Nancy Reims Strasbourg	<b>X</b>			
Titre RNCP niveau 6 Responsable ressources humaines	CPN0400A		Strasbourg Mulhouse Metz	Metz Mulhouse Reims Strasbourg	<b>X</b>	<b>X</b>	Bac+2	Bac+3/4
Titre RNCP niveau 6 Responsable de projets de formation	CPN8000A			Metz Reims		<b>X</b>	Bac+2	Bac+3/4
Licence générale Gestion des ressources humaines	LG03605A		Strasbourg Mulhouse	Metz Mulhouse Nancy Reims Strasbourg	<b>X</b>	<b>X</b>	Bac / Bac+2	Bac+3
Licence générale Formation et travail	LG04101A		Reims	Reims	<b>X</b>		Bac / Bac+2	Bac+3

**PARCOURS  
SCIENTIFIQUES  
ET TECHNIQUES**

Intitulé de la formation	Code Cnam					CPF	Niveau entrée	Niveau sortie
<b>Bâtiment et travaux publics, génie civil</b>								
Diplôme d'ingénieur Bâtiment et travaux publics	CYC8301A				X		Bac+2	Bac+5
Diplôme d'ingénieur BTP - Structures	CYC8302A				X		Bac+2	Bac+5
Licence générale Énergétique du bâtiment	LG03503A				X	X	Bac / Bac+2	Bac+3
<b>Chimie</b>								
Diplôme d'ingénieur Analyse chimique et bio-analyse	CYC8401A				X		Bac+2	Bac+5
Diplôme d'ingénieur Chimie moléculaire et formulation	CYC8402A				X		Bac+2	Bac+5
Diplôme d'ingénieur Procédés chimiques	CYC8701A				X		Bac+2	Bac+5
Diplôme d'ingénieur Procédés pharmaceutiques	CYC8702A				X		Bac+2	Bac+5
<b>Électronique, électrotechnique</b>								
Diplôme d'ingénieur Génie électrique	CYC8801A				X		Bac+2	Bac+5
Diplôme d'ingénieur Systèmes électroniques	CYC9600A				X		Bac+2	Bac+5
<b>Énergétique</b>								
Certificat professionnel Technicien en maîtrise des énergies	CP2100A				X			
Certificat professionnel Technicien en froid et climatisation	CP2200A				X			
Diplôme d'ingénieur Énergie et environnement	CYC8501A			Mulhouse	X		Bac+2	Bac+5
Diplôme d'ingénieur Énergétique du bâtiment	CYC8502A			Mulhouse	X		Bac+2	Bac+5
Licence générale Énergie et développement durable	LG03407A			Colmar Mulhouse	X		Bac / Bac+2	Bac+3
<b>Informatique, cybersécurité</b>								
Certificat de compétence Analyste en cybersécurité	CC13800A				X			
Certificat de compétence Gestionnaire de la sécurité des biens informationnels et des infrastructures réseaux et systèmes	CC14800A				X			
Technicien de maintenance micro réseaux et internet spécialisation cybersécurité des PME	CP0400A	Metz			X			
Certificat professionnel Programmation de sites web	CP0900A	Chaumont Nancy Thionville			X			

	En journée
	En soirée
	En hybride
	À distance

+

**Retrouvez le détail de chaque formation sur**

**[www.cnam-grandest.fr/](http://www.cnam-grandest.fr/)** ----->

Complétez l'adresse  
par le code Cnam de la formation  
(ex : [www.cnam-grandest.fr/CYC8301A](http://www.cnam-grandest.fr/CYC8301A))

Intitulé de la formation	Code Cnam					CPF	Niveau entrée	Niveau sortie
Certificat professionnel Programmeur d'applications mobiles	CP4800A				X			
Titre RNCP niveau 6 Concepteur en architecture informatique parcours Réseaux et systèmes	CPN8401A			Mulhouse Strasbourg	X	X	Bac+2	Bac+3/4
Titre RNCP niveau 6 Concepteur en architecture informatique parcours Systèmes d'information	CPN8402A			Mulhouse Strasbourg	X	X	Bac+2	Bac+3/4
Titre RNCP niveau 6 Architecte en cybersécurité	CPN8403A			Mulhouse Strasbourg	X	X	Bac+2	Bac+3/4
Titre RNCP niveau 5 Technicien développeur	CPN9000A			Metz Reims	X	X	Bac	Bac+2
Diplôme d'ingénieur Informatique, architecture et ingénierie des systèmes et des logiciels	CYC9101A			Mulhouse Reims Strasbourg	X		Bac+2	Bac+5
Diplôme d'ingénieur Informatique, modélisation et optimisation	CYC9102A			Mulhouse Strasbourg	X		Bac+2	Bac+5
Diplôme d'ingénieur Informatique, réseaux, systèmes et multimédia	CYC9104A			Mulhouse Strasbourg	X		Bac+2	Bac+5
Diplôme d'ingénieur Informatique, systèmes d'information	CYC9105A			Mulhouse Strasbourg	X		Bac+2	Bac+5
Diplôme d'ingénieur Informatique parcours Cybersécurité	CYC9106A			Mulhouse Strasbourg	X		Bac+2	Bac+5
Intégrateur web Diplôme Bac+1 Pitch'HESAM®	DIE6000A	Épinal Reims Thionville					Bac	Bac+1
Licence générale Informatique	LG02501A			Mulhouse Reims Strasbourg	X	X	Bac / Bac+2	Bac+3
Certificat de compétence Certification numérique PIX	PIX0100A		Reims					
<b>Mécanique, automatique, production</b>								
Titre RNCP niveau 6 Responsable technique et opérationnel des systèmes mécaniques et électriques parcours Mécanique	CPN7901A			Metz	X	X	Bac+3	Bac+4
Diplôme d'ingénieur Matériaux parcours Matériaux métalliques	CYC9301A			Metz			Bac+2	Bac+5
Diplôme d'ingénieur Mécanique parcours Structure	CYC9403A			Reims	X		Bac+2	Bac+5
Diplôme d'ingénieur Mécanique parcours Conception intégrée	CYC9404A			Metz	X		Bac+2	Bac+5
Diplôme d'ingénieur Mécatronique	CYC8102A			Metz			Bac+2	Bac+5
Licence générale Électromécanique	LG03401A			Metz			Bac	Bac+3
Licence générale Mécanique	LG03406A			Metz			Bac	Bac+3
<b>Prévention des risques et environnement</b>								
Diplôme d'ingénieur Gestion des risques	CYC9000A			Mulhouse Strasbourg	X		Bac+2	Bac+5



**UNITÉS  
D'ENSEIGNEMENT  
TERTIAIRES**

## UNITÉS D'ENSEIGNEMENT TERTIAIRES

Toujours soucieux de développer l'innovation pédagogique au service de ses publics et fidèle à son ambition d'enseigner à tous et partout, le Cnam en Grand Est met en place une **toute nouvelle modalité permettant de dispenser une formation dans plusieurs points géographiques du Grand Est en simultané.**

À compter de la rentrée de septembre 2021, plus de 90 unités d'enseignement (UE) pourront être retransmises en direct depuis un centre d'enseignement et vous pourrez les suivre quelle que soit votre localisation : dans le centre d'enseignement, dans un hub des compétences ou depuis votre domicile.

### Exemples :

- Abel habite à Mulhouse, il souhaite suivre l'unité DRM141 : Fiscalité de l'opération immobilière à Strasbourg. Il n'aura pas à faire le trajet, il pourra suivre le cours depuis chez lui.
- Marion habite à Verdun, elle souhaite suivre l'unité FPG104 : Gestion de la paie proposée à Metz. Elle pourra se rendre au hub des compétences de Verdun pour suivre les cours.

Retrouvez toutes les unités d'enseignements proposées par le Cnam sur [cnam-grandest.fr/ue](http://cnam-grandest.fr/ue)

FILIÈRE	CODE	UNITÉ D'ENSEIGNEMENT	SITE ÉMETTEUR
Accompagnement social et professionnel	TET099	Analyse de son parcours et positionnement professionnel	Reims
	FAD111	Analyse du travail et ingénierie de la formation professionnelle	Reims
	FAD106	Animation, gestion et évaluation d'une séquence pédagogique	Reims
	FAD113	Apprentissages et modalités pédagogiques	Reims
	AST002	Champs de la sociologie	Reims
	FAD118	Conception, réalisation et évaluation d'une action de formation	Reims
	FAD114	Développement des compétences en situation de travail	Reims
	PSY001	Éléments de psychopathologie dans l'intervention sociale	Reims
	FAD108	Exploration et valorisation de son parcours professionnel	Reims
	TET006	Initiation aux questions du travail et de l'emploi	Reims
	FAD103	Institutions et acteurs de la formation des adultes	Reims
	FAD101	La formation des adultes : histoire, enjeux et acteurs	Reims
	TRS002	La relation aux publics : méthodologies de l'accompagnement	Reims
	TRS001	La relation aux publics en situations d'accompagnement	Reims
	FAD119	Montage juridique et financier de dispositifs de formation	Reims
	FAD131	Outils, usages et pratiques du numérique en pédagogie	Reims
	CCE003	Pratiques de l'accueil, de la négociation et de la communication	Reims
	TET007	Recherche d'informations: théorie et pratique sur le web	Reims

FILIÈRE	CODE	UNITÉ D'ENSEIGNEMENT	SITE ÉMETTEUR
Commerce	CCG100	Comptabilité et contrôle de gestion - Découverte	Reims
	DNT104	Droit du numérique	Reims
	CCE105	Pratiques écrites et orales de la communication professionnelle	Mulhouse
	ESC123	Marketing électronique - Marketing Digital	Nancy
	ACD109	Négociation et Management des forces de vente : approfondissements	Mulhouse / Reims
	ESD104	Politiques et stratégies économiques dans le monde global	Reims
	ESC132	Stratégie de communication multicanal	Mulhouse
	ESC103	Veille stratégique et concurrentielle	Reims / Nancy
Comptabilité	CFA120	Comptabilité approfondie de l'entreprise	Reims
	CFA010	Comptabilité et gestion de l'entreprise	Nancy
	CFA030	Comptabilité, organisation et gestion	Nancy
	DRA002	Initiation aux techniques juridiques fondamentales	Nancy
	DRF100	Principes généraux de fiscalité des entreprises	Nancy
Gestion	GFN101	Finance d'entreprise : Initiation à la gestion financière	Reims
	CCE105	Pratiques écrites et orales de la communication professionnelle	Reims
	MSE146	Principes généraux et outils du management d'entreprise	Mulhouse
	DRA103	Règles générales du droit des contrats	Mulhouse
Immobilier	DRM133	Baux d'habitation	Nancy
	DRM116	Comptabilité immobilière	Nancy
	DRM101	Droit de l'urbanisme et de l'aménagement	Nancy
	DRM110	Droit du logement social	Nancy
	DRM119	Droit immobilier de l'environnement	Nancy
	DRM124	Droit pénal de l'immobilier	Nancy
	DRM108	Économie immobilière	Nancy
	DRM112	Estimation des immeubles	Nancy
	DRM129	Financement immobilier privé	Nancy
	DRM141	Fiscalité de l'opération immobilière	Strasbourg
	DRM140	Fiscalité immobilière générale	Strasbourg
	DRM120	Gestion d'actifs immobiliers	Nancy
	DRM001	Initiation aux études juridiques immobilières	Strasbourg / Nancy
	DRM132	Marchés publics de travaux et de maîtrise d'œuvre	Strasbourg
	DRM121	Statut et déontologie des professions immobilières	Nancy
DRM137	Techniques de négociation immobilière	Nancy	

FILIÈRE	CODE	UNITÉ D'ENSEIGNEMENT	SITE ÉMETTEUR
Psychologie	PST106	Clinique de l'activité et psychologie du travail	Reims / Metz
	PST002	Introduction à la psychologie clinique	Reims
	PST004	Introduction à la psychologie cognitive	Reims
	PST003	Introduction à la psychologie sociale et des organisations	Reims
	PST108	Psychologie du langage et clinique du dialogue	Reims / Metz
	PST001	Statistique descriptive et statistique inférentielle appliquées au travail	Reims
Ressources humaines	FPG102	Concevoir et mettre en œuvre les stratégies de GRH	Reims
	DNT104	Droit du numérique	Strasbourg
	DRS101	Droit du travail : relations individuelles	Strasbourg
	EAR002	Économie Générale : macroéconomie	Reims
	EAR001	Économie Générale : microéconomie	Reims
	FPG104	Gestion de la paie	Reims / Strasbourg
	FPG115	Gestion de la paie (Approfondissements)	Reims
	FPG108	Gestion des talents, GPEC, Innovations en RH	Reims
	FPG109	GRH, dialogue social et transformations des organisations	Reims
	FPG117	Les techniques de base de l'audit de rémunération et de l'audit social	Strasbourg
	DSY101	L'organisation et ses modèles	Reims
	FPG114	Outils RH	Reims
	FPG116	Pratiques des logiciels du gestionnaire de paie	Reims
	FPG003	Projet personnel et professionnel : auto-orientation pédagogique	Strasbourg
	FPG105	SIRH	Strasbourg
	FPG106	Travaux pratiques en ressources humaines I	Reims
	FPG107	Travaux pratiques en ressources humaines II	Reims

**UNITÉS  
D'ENSEIGNEMENT  
SCIENTIFIQUES  
ET TECHNIQUES**

## UNITÉS D'ENSEIGNEMENT SCIENTIFIQUES ET TECHNIQUES

Toujours soucieux de développer l'innovation pédagogique au service de ses publics et fidèle à son ambition d'enseigner à tous et partout, le Cnam en Grand Est met en place une **toute nouvelle modalité permettant de dispenser une formation dans plusieurs points géographiques du Grand Est en simultané.**


À compter de la rentrée de septembre 2021, plus de 90 unités d'enseignement (UE) pourront être retransmises en direct depuis un centre d'enseignement et vous pourrez les suivre quelle que soit votre localisation : dans le centre d'enseignement, dans un hub des compétences ou depuis votre domicile.

### Exemples :

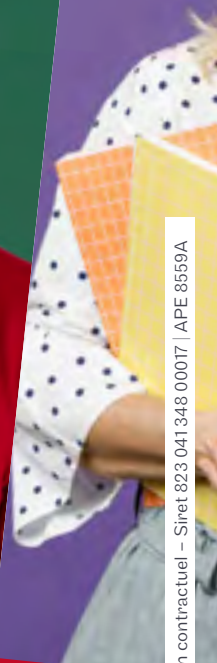
- Marc habite à Remiremont, il souhaite suivre l'unité DNT104 : Droit du numérique qui est proposée à Metz. Il aura le choix de venir au centre d'enseignement de Metz, au hub des compétences d'Épinal ou de suivre les cours à son domicile.
- Alice habite à Châlons-en-Champagne, il souhaite suivre l'unité MEC121 : Mécanique des solides proposée à Reims. Il pourra se rendre au hub des compétences de Châlons-en-Champagne pour suivre les cours.

Retrouvez toutes les unités d'enseignements proposées par le Cnam sur [cnam-grandest.fr/ue](https://cnam-grandest.fr/ue)

FILIÈRE	CODE	UNITÉ D'ENSEIGNEMENT	SITE ÉMETTEUR
Énergétique	ENF106	Climatisation et conditionnement d'air	Mulhouse
	ENM102	Combustion	Mulhouse
	ETR102	Communication et information scientifique	Mulhouse
Informatique	NSY104	Architectures des systèmes informatiques	Metz
	MVA010	Bases de l'analyse mathématique	Reims
	SEC101	Cybersécurité : référentiel, objectifs et déploiement	Metz
	NFA010	Graphes et optimisation	Reims
	ENG221	Information et communication pour l'ingénieur - Oral probatoire	Strasbourg
	UTC604	Mathématiques pour ingénieur	Reims
	NFE210	Méthodes avancées de pilotage du SI	Strasbourg
	MUX101	Multimédia et interaction humain-machine	Strasbourg
	NFP121	Programmation avancée	Reims / Strasbourg
	RCP101	Recherche opérationnelle et aide à la décision	Strasbourg
	RSX101	Réseaux et protocoles pour l'Internet	Metz / Strasbourg
	NFE209	Stratégie et gouvernance du SI et des données, audit informatique	Strasbourg
NFE114	Systèmes d'information web	Strasbourg	



FILIÈRE	CODE	UNITÉ D'ENSEIGNEMENT	SITE ÉMETTEUR
Mécanique	MEC124	Analyse et modélisation des mécanismes	Metz
	FAB208	Démarche de conception produit-process	Metz
	MEC241	Interactions fluides-structures	Reims
	UTC402	Introduction à la mécanique des solides déformables	Reims
	UTC403	Introduction à la physique des vibrations et des ondes	Metz / Reims
	UTC604	Mathématiques pour ingénieur	Reims
	MEC122	Mécanique des milieux continus	Reims
	MEC121	Mécanique des solides	Reims
	MEC242	Mécanique non linéaire des structures	Reims
	UTC405	Notions fondamentales sur les matériaux	Reims
	FAB101	Procédés d'obtention des préformes	Metz
	MEC125	Vibrations des structures	Reims



[cnam-grandest.fr](http://cnam-grandest.fr)



Conservatoire national des arts et métiers

